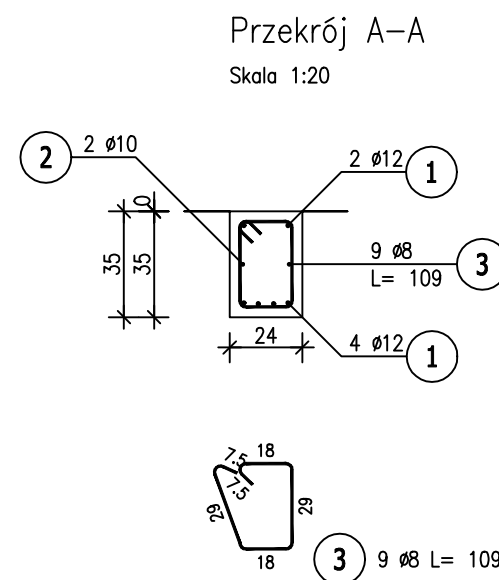
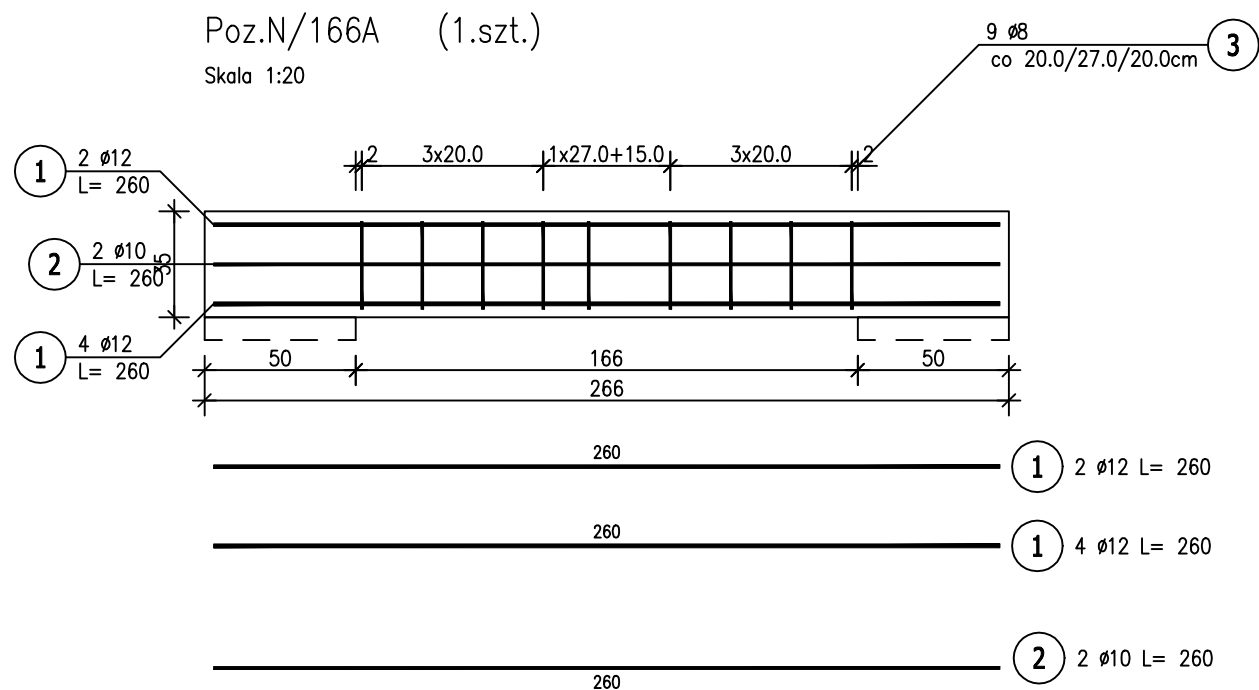



ZESTAWIENIE STALI ZBROJENIOWEJ										
POZ.	NR PRĘTA	ø [mm]	DŁUGOŚĆ [m]	ILOŚĆ			DŁ. ŁĄCZNA [m]			
				PRĘTÓW	x POZ.	RAZEM	A-IIIIN			
							ø6	ø8	ø10	ø12
Poz. N/90 – – 1 szt.										
N/90	1	12	1,320	4	1	4				5,28
	2	10	1,320	4	1	4			5,28	
	5	8	1,790	8	1	8		14,32		
	6	6	0,320	3	1	3	0,96			
Poz. N/166A – – 1 szt.										
N/166A	1	12	2,600	6	1	6				15,60
	2	10	2,600	2	1	2			5,20	
	3	8	1,090	9	1	9		9,81		
DŁUGOŚĆ RAZEM [m]							0,96	24,13	10,48	20,88
MASA JEDNOSTKOWA [kg/m]							0,222	0,395	0,617	0,888
MASA [kg]							0,21	9,53	6,47	18,54
MASA CAŁKOWITA [kg]							34,75			

- 1) Opis kształtu pręta: PN-EN ISO 3766 (gabarytowo)
2) Opis długości haka: gabarytowy
3) Długość pręta L: suma wymiarów gabarytowych



BETON C25/30
STAL A-IIIN /B500SP/
klasa expozycji: XC3
KLASA KONSTRUKCJI: S4
OTULINA ZBROJ.-3cm

UWAGA !
1. Rozpatrywać łącznie z proj. arch.
dotyczy rzędnych

		WOJEWÓDZKIE PRZEDSIĘBIORSTWO USŁUG INWESTYCYJNYCH ul. Tadeusza Wyrykowskiego 3, 06-400 Ciechanów biuro@wpui.pl REGON: 130013128, NIP: 5660004573	
NAZWA ZAMIERZENIA BUDOWLANEGO: Budowa nowego budynku z przeznaczeniem na Centrum Zdrowia Psychicznego wraz z wyposażeniem oraz przebudowa Kliniki Psychiatrii, Stresu Bojowego i Psychotraumatologii WIM PIB			
INWESTOR:		WOJSKOWY INSTYTUT MEDYCZNY PAŃSTWOWY INSTYTUT BADAWCZY	
LOKALIZACJA ZAMIERZENIA BUDOWLANEGO: ul. Szaserów 128, 04-141 Warszawa, część dz.ew. nr 8/4 z obrębu 3-04-03			
PROJEKT TECHNICZNY		BRANŻA KONSTRUKCJA	
TEMAT RYSUNKU: NADPROŻA 1 PIĘTRA		DATA: 21.11.2025	
PROJEKTANT mgr inż. Zbigniew Wojciechowski nr opr. 202880CL w spec. konstr. - bud.		SKALA: 1 : 20	
PROJEKTANT SPRAWDZAJĄCY mgr inż. Magdalena Szczygłowska WMA00238P00013 spec. konstr. - bud.		NR RYS: K5.6	